

# Latitude 5480

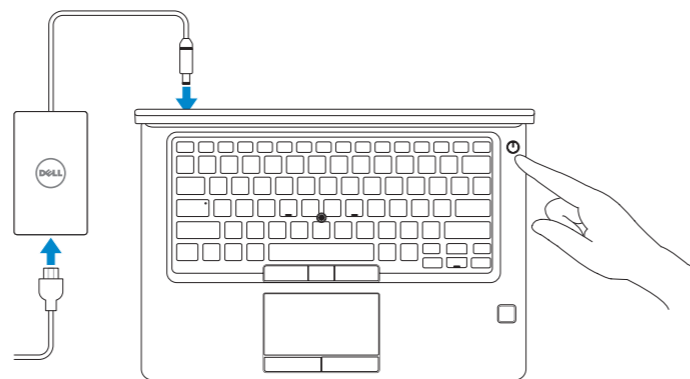
## Quick Start Guide

Aan de slag  
Guide de démarrage rapide  
Schnellstart-Handbuch  
Guida introduttiva rapida



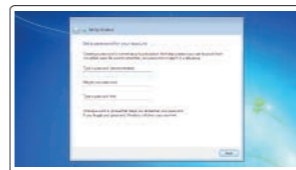
## 1 Connect the power adapter and press the power button

Sluit de netadapter aan en druk op de aan-uitknop  
Branchez l'adaptateur secteur et appuyez sur le bouton d'alimentation  
Netzadapter anschließen und Betriebsschalter drücken  
Collegare l'adattatore e premere il pulsante di alimentazione



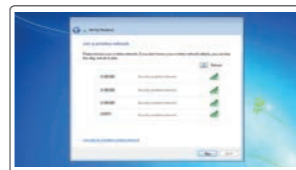
## 2 Finish Windows 7 setup

Voltooi de installatie van Windows 7 | Terminez l'installation de Windows 7  
Setup von Windows 7 abschließen | Completare l'installazione di Windows 7



### Set a password for Windows

Stel een wachtwoord voor Windows in  
Définissez un mot de passe pour Windows  
Kennwort für Windows festlegen  
Impostare una password per Windows



### Connect to your network

Maak verbinding met uw netwerk  
Connectez-vous à votre réseau  
Mit dem Netzwerk verbinden  
Connettere alla rete

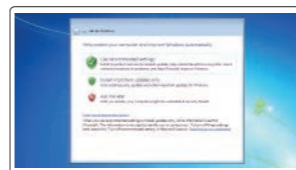
**NOTE: If you are connecting to a secured wireless network, enter the password for the wireless network access when prompted.**

**OPMERKING:** als u verbinding maakt met een beveiligd draadloos netwerk, voer dan het wachtwoord in voor toegang tot het draadloze netwerk wanneer u hierom wordt gevraagd.

**REMARQUE :** si vous vous connectez à un réseau sans fil sécurisé, saisissez le mot de passe d'accès au réseau sans fil lorsque vous y êtes invité.

**ANMERKUNG:** Wenn Sie sich mit einem geschützten Wireless-Netzwerk verbinden, geben Sie das Kennwort für das Wireless-Netzwerk ein, wenn Sie dazu aufgefordert werden.

**NOTA:** se si sta effettuando la connessione a una rete wireless protetta, immettere la password per l'accesso alla rete wireless quando richiesto.



### Protect your computer

Beveilig de computer  
Protégez votre ordinateur  
Computer schützen  
Proteggere il computer

### Product support and manuals

Productsupport en handleidingen  
Assistance produits et manuels  
Produktsupport und Handbücher  
Supporto e manuali del prodotto

[Dell.com/support](http://Dell.com/support)  
[Dell.com/support/manuals](http://Dell.com/support/manuals)  
[Dell.com/support/windows](http://Dell.com/support/windows)

### Contact Dell

Contact opnemen met Dell | Contacter Dell  
Dell kontaktieren | Contattare Dell

[Dell.com/contactdell](http://Dell.com/contactdell)

### Regulatory and safety

Regelgeving en veiligheidsvoorschriften | Réglementations et sécurité | Informationen zu Vorschriften und Sicherheit | Normative e sicurezza

[Dell.com/regulatory\\_compliance](http://Dell.com/regulatory_compliance)

### Regulatory model

Model van regelgeving | Modèle réglementaire  
Vorschriftenmodell | Modello normativo

P72G

### Regulatory type

Type regelgeving | Type réglementaire  
Vorschriftentyp | Tipo normativo

P72G001

### Computer model

Computermodel | Modèle de l'ordinateur  
Computermodell | Modello computer

Latitude 14-5480



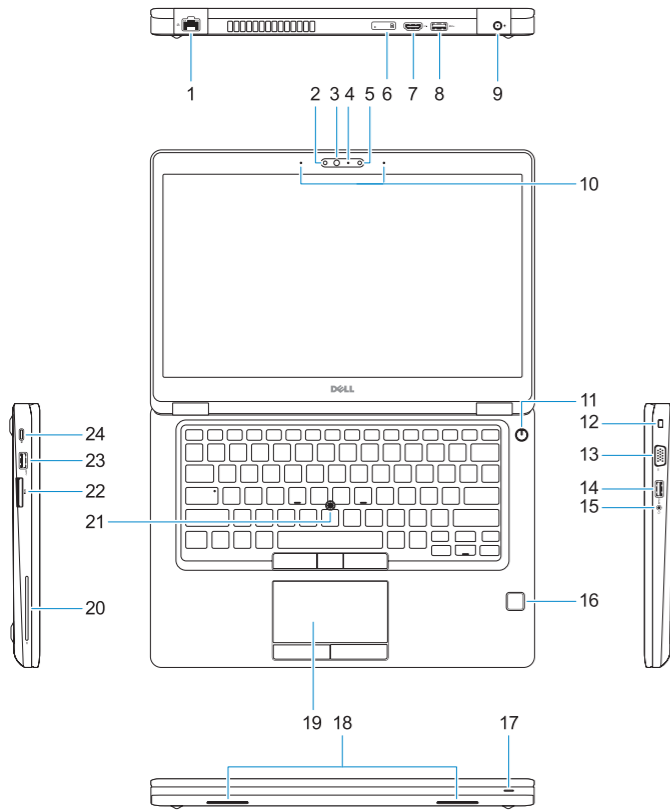
© 2017 Dell Inc. or its subsidiaries.

© 2017 Microsoft Corporation.

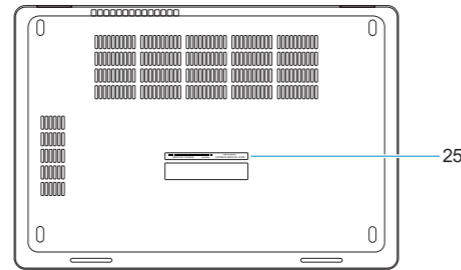
2017-03

# Features

Kenmerken | Caractéristiques | Funktionen | Caratteristiche



1. Network port
2. Infrared (IR) camera (optional)
3. Infrared emitter (optional)
4. Camera status light (optional)
5. Camera (optional)
6. uSIM card slot (optional)
7. HDMI port
8. USB 3.0 port
9. Power connector port
10. Dual array microphones
11. Power button
12. Nobel Wedge lock slot
13. VGA port
14. USB 3.0 port with PowerShare
15. Headset/Microphone port
16. Touch fingerprint reader (optional)
17. Battery charge status light
18. Speakers
19. Touchpad
20. Smart card reader (optional)
21. Pointstick (optional)
22. SD card reader
23. USB 3.0 port
24. DisplayPort over USB Type-C/  
optional Thunderbolt™ 3
25. Service tag label



1. Netwerkaansluiting
2. Infraroodcamera (IR) (optioneel)
3. Infraroodzender (optioneel)
4. Camera-statuslampje (optioneel)
5. Camera (optioneel)
6. Sleuf voor usimkaart (optioneel)
7. HDMI-poort
8. USB 3.0-poort
9. Netconnectorpoort
10. Dual array-microfoons
11. Aan-/uitknop
12. Sleuf voor Noble Wedge
13. VGA-poort
14. USB 3.0-poort met PowerShare
15. Headset-/microfoonpoort
16. Vingerafdruklezer (optioneel)
17. Lampje voor status batterijlading
18. Luidsprekers
19. Toetsenblok
20. Smart card-lezer (optioneel)
21. Pointstick (optioneel)
22. SD-kaartleesapparaat
23. USB 3.0-poort
24. DisplayPort via USB-type C/  
optioneel Thunderbolt™ 3
25. Servicetaglabel

1. Port réseau
2. Caméra infrarouge (IR) (en option)
3. Émetteur infrarouge (en option)
4. Voyant d'état de la caméra (en option)
5. Caméra (en option)
6. Emplacement pour carte micro SIM (en option)
7. Port HDMI
8. Port USB 3.0
9. Port du connecteur d'alimentation
10. Deux microphones
11. Bouton d'alimentation
12. Emplacement antiviol Noble Wedge
13. Port VGA
14. Port USB 3.0 avec PowerShare
15. Prise pour casque/microphone
16. Lecteur d'empreintes digitales (en option)
17. Voyant d'état de charge de la batterie
18. Haut-parleurs
19. Pavé tactile
20. Lecteur de carte à puce (en option)
21. Trackpoint (en option)
22. Lecteur de carte SD
23. Port USB 3.0
24. Port DisplayPort sur USB Type-C/  
Thunderbolt™ 3 (en option)
25. Étiquette du numéro de série

1. Netzwerkanschluss
2. Infrarotkamera (optional)
3. Infrarotsender (optional)
4. Kamerastatusaanzeige (optional)
5. Kamera (optional)
6. uSIM-Kartensteckplatz (optional)
7. HDMI-Anschluss
8. USB 3.0-Anschluss
9. Netzanschluss-Port
10. Dual-Array-Microfone
11. Betriebsschalter
12. Nobel Wedge-Anschluss für Diebstahlsicherung
13. VGA-Anschluss
14. USB 3.0-Anschluss mit PowerShare
15. Headset-/Lautsprecheranschluss
16. Fingerabdruckleser mit Touch-Funktion (optional)
17. Anzeige für Ladezustand des Akkus
18. Lautsprecher
19. Touchpad
20. Smart Card-Leser (optional)
21. TrackPoint (optional)
22. SD-Kartenlesegerät
23. USB 3.0-Anschluss
24. DisplayPort über USB Typ C/  
optional Thunderbolt™ 3
25. Service-Tag-Etikett

1. Porta di rete
2. Fotocamera a infrarossi (IR, opzionale)
3. Trasmettitore a infrarossi (opzionale)
4. Indicatore di stato della fotocamera (opzionale)
5. Fotocamera (opzionale)
6. Slot per scheda uSIM (opzionale)
7. porta HDMI
8. Porta USB 3.0
9. Porta connettore di alimentazione
10. Doppio microfono a matrice
11. Pulsante di alimentazione
12. Slot per lucchetto Noble Wedge
13. porta VGA
14. Porta USB 3.0 con PowerShare
15. Porta per cuffie/microfono
16. Lettore di impronte digitali (opzionale)
17. Indicatore del livello di carica della batteria
18. Altoparlanti
19. Touchpad
20. Lettore scheda smart (opzionale)
21. Pointing stick (opzionale)
22. Lettore di schede SD
23. Porta USB 3.0
24. DisplayPort over USB Type-C/  
Thunderbolt™ 3 opzionale
25. Etichetta Numero di servizio